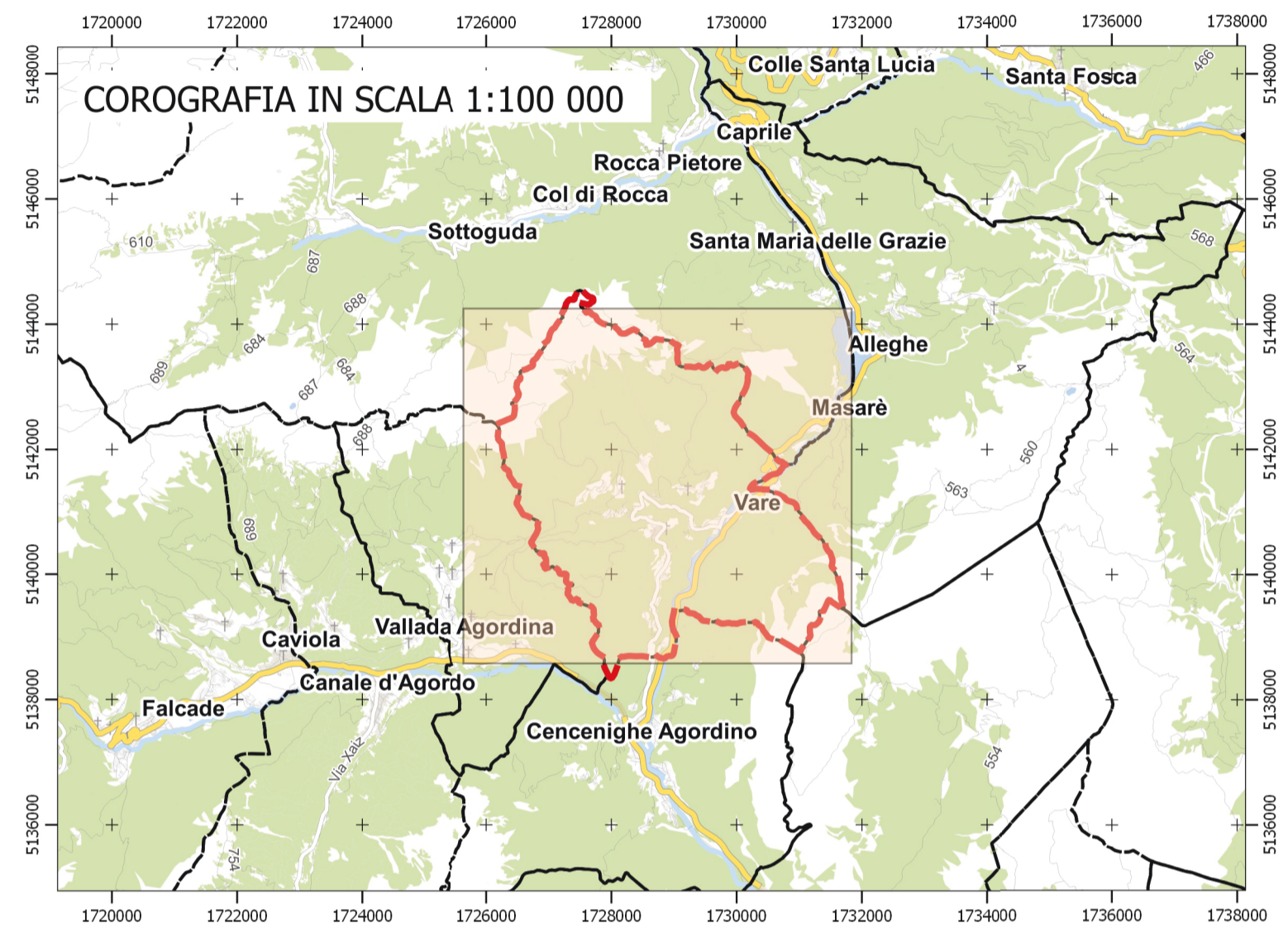


Classificazione degli interventi in base alla superficie coinvolta (DGR 2948/2009)

CODICE AREA	Denominazione	Superficie S[m ²]	Classe di intervento
n.1	Nuova edificazione	108	0
n.2	Nuova edificazione	904	0
n.3	Nuova edificazione	288	0
n.4	Nuova edificazione	560	0
n.5	Nuova edificazione	342	0
n.6	Nuova edificazione	383	0
n.7	Nuova edificazione	643	0
n.7	Nuova edificazione	464	0
n.8	Nuova edificazione	354	0
n.9	Nuova edificazione	65	0
n.10	Nuova edificazione	15	0
n.11	Nuova edificazione	517	0
n.13	Nuova edificazione	230	0
n.14	Nuova edificazione	208	0
P.1	Puntuale	Trascurabile	0
P.2	Puntuale	Trascurabile	0
P.3	Puntuale	Trascurabile	0

- LEGENDA**
- Interventi di PI
 - Localizzazione richieste accolte
 - Interventi puntuali
 - Carta Tecnica Regionale
 - Elementi lineari
 - Piano di Assetto Idrogeologico (PAI) vigente
 - Classificazione aree a pericolosità idraulica
 - F Area fluviale
 - P1 Pericolosità idraulica moderata
 - P2 Pericolosità idraulica media
 - P3 Pericolosità idraulica elevata
 - P4 Pericolosità idraulica molto elevata



REGIONE DEL VENETO PROVINCIA DI BELLUNO

COMUNE DI SAN TOMASO AGORDINO
Fraz. Celat, 16, 32020 San Tomaso Agordino BL

PIANO DEGLI INTERVENTI

Piano Regolatore Comunale ai sensi della L.R. n. 11/2004

P.I. N.1

Valutazione di Compatibilità Idraulica (D.G.R.V. 2948/2009)

ELABORATO N.	14	TITOLO
SCALA	1:10 000	CARTA DELLA COMPATIBILITA' IDRAULICA
CODICE DOCUMENTO	G1806_C02_01	
FILE	G1806_C02_01.pdf	

PROGETTAZIONE **api** Dr. Ing. Gaspare Andreella
 Viale Pedavena 46 - 32032 Feltrè (BL)
 Tel. e fax 0429 302004
 Email gaspare.andreella@studiopapi.it
 Web www.studiopapi.it
 CF n.07722865309
 P.IVA 0376730965

Gaspare Andreella

1	Agosto 2018	AGGIORNAMENTO INTERVENTI	G. Andreella	G. Andreella	G. Andreella
0	Giugno 2018	PRIMA EMISSIONE	G. Andreella	G. Andreella	G. Andreella
REV.	DATA	MOTIVO	REDATTO	VERIFICATO	APPROVATO

RIPRODUZIONE O CONSEGNA A TERZI SOLO DENTRO SPECIFICA AUTORIZZAZIONE